

สัปดาห์นี้ ควรจะต้องซัด ... (ไม่ยืน 1575 ต้องระวังตัวต่อไป)

SET Index

ภาพสัญญาณหลัก / (ภาพที่ 1) รูปแบบการแกว่งตัวของแนวโน้มในระยะกลาง ยังคงอยู่ในขาลง ซึ่งถ้าดูกันตามภาพนี้ เราก็ต้องเห็นการขึ้นไปแกว่งตัวเหนือพื้นที่ 1585-1590 ให้ได้เด็ดขาด จึงจะเป็นการขึ้นเพื่อทำลายแนวโน้มขาลงนี้ไปได้ แต่ตราบดีก็ตาม หากยังอยู่ต่ำกว่า เราก็ยังต้องระวังแรงกดดันของโครงสร้าง ที่พร้อมจะสร้างการอ่อนตัวตามมาได้ทุกเมื่อ... หรือตอนนี้ เราจะมีกรอบการแกว่งตัวที่เฝ้าระวังไว้คือระดับแนวรับพื้นที่ 1558-1560 หากต่ำกว่านี้ โอกาสจะกลับมาเป็นขาลงระลอกใหม่ ก็เริ่มมีความเป็นไปได้สูง หรือ จะเรียกว่า จะมีแนวโน้มลงไปต่ำกว่าระดับ 1530+/- ที่เคยทำไว้ 2 ครั้งที่ผ่านมาได้ไม่ยาก แต่ถ้าจะสามารถผ่านระดับ 1574-1575 ไปได้ ก็ยังต้องดูที่แรงขึ้น หรือ ดูเรื่องปริมาณการซื้อขายที่ต้องมีนัยสำคัญต่อการขึ้นด้วย ไม่เช่นนั้น ก็อาจจะไปไม่ผ่าน 1585-1590 ได้อยู่ดี... สรุป ระยะกลาง ยังดูไม่ดี

ภาพระยะสั้น (ภาพที่ 2) สำหรับในต้นสัปดาห์นี้ จากการแกว่งตัวในสัปดาห์ที่ผ่านมา เราได้เห็นได้ว่า เริ่มจะมีการแกว่งในกรอบที่แคบลงเรื่อยๆ นั่นหมายถึง ความน่าจะเป็นที่เราจะเห็นการเล่นในทิศทางที่ซัดเงินในสัปดาห์นี้ได้ ซึ่งก็ขึ้นอยู่กับว่าจะออกทางไหน โดยหากต่ำกว่า 1563-1564 แสดงว่าแนวโน้มมีโอกาสลงต่ำกว่าระดับ 1558-1560 ค่อนข้างสูง... สรุปว่า 1575 เท่านั้น ถ้าจะดี ต้องยืนให้ได้

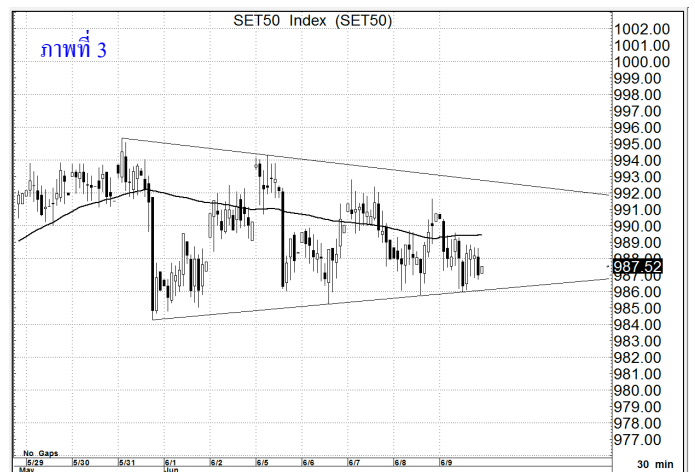
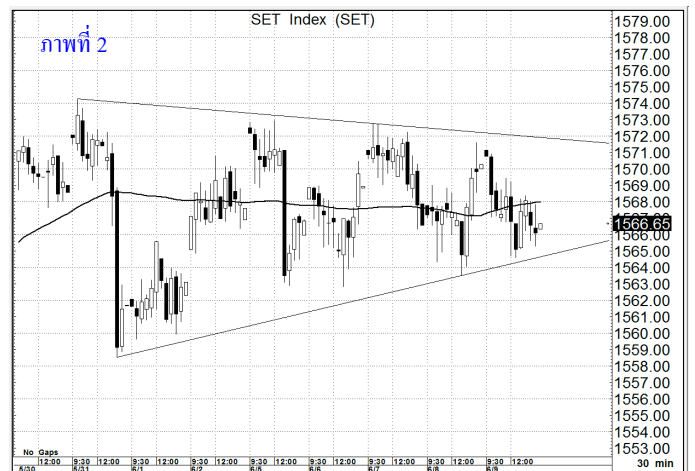
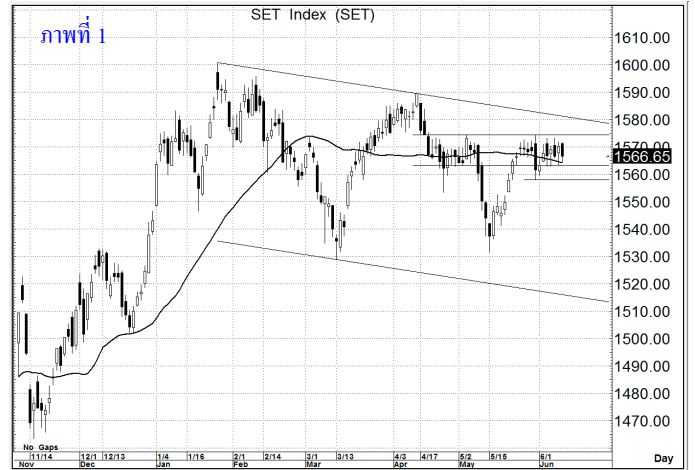
กลยุทธ์การลงทุน

ลงทุนจริง รอจังหวะอ่อนตัว หรือ ถ้าจะซื้อ ต้องเลือกตัวดีๆ ... ส่วนการเก็งกำไรระยะสั้น หรือ ในสัปดาห์นี้ หากเห็นการอ่อนตัวลงมาต่ำกว่า 1563 ให้ระวัง ยิ่งถ้าต่ำกว่า 1560-1558 ด้วยแล้ว ควรรอดำ ระลอกใหม่ (หรือ รอรระดับ 1520-1515 เลยกก็ได้)
แนวรับ 1,563-1,564 แนวต้าน 1,574-1,575

SET50 Index

สัญญาณเทคนิค / (ภาพที่ 3) ด้วยรูปแบบของการแกว่งตัวในระยะสั้นที่อยู่ในทิศทาง และความน่าจะเป็นคล้ายกับ SET Index การขึ้นใดๆ ที่ไม่ผ่าน 992-994 นั้น โอกาสจะพลิกลงมาต่ำๆ ยังคงมีความเป็นไปได้ หรือ หาก พลิกต่ำกว่า 985 ก่อนเลยนั้น แนวโน้มการลงลึกๆ จะตามมา

กลยุทธ์
 เห็น รอ หรือ ยืน 984 ไม่ได้ เล่นลง (หรือ 992 ไม่ผ่าน ก็เล่นลง)
แนวรับ 986 - 985 แนวต้าน 990-992



จัดทำขึ้นโดยข้อมูลเท่าที่ปรากฏและเชื่อว่าเป็นที่น่าเชื่อถือได้แต่ไม่ถือเป็นการยืนยันความถูกต้องและความสมบูรณ์ของข้อมูลนั้นๆ โดย บริษัทหลักทรัพย์ ยูบี เคย์เฮียน (ประเทศไทย) จำกัด (มหาชน) ผู้จัดทำขอสงวนสิทธิ์ในการเปลี่ยนแปลงความเห็นหรือประมาณการณต่างๆที่ปรากฏในรายงานฉบับนี้ โดยไม่ต้องแจ้งล่วงหน้า รายงานฉบับนี้มีวัตถุประสงค์เพื่อใช้ประกอบการตัดสินใจของนักลงทุน โดยไม่เป็นการชี้นำชักชวนให้นักลงทุนทำการซื้อหรือขายหลักทรัพย์ หรือตราสารทางการเงินใดๆ ที่ปรากฏในรายงาน

THANI ราคาปิด 6.15
คำแนะนำ **ซื้อ** เก็งกำไร

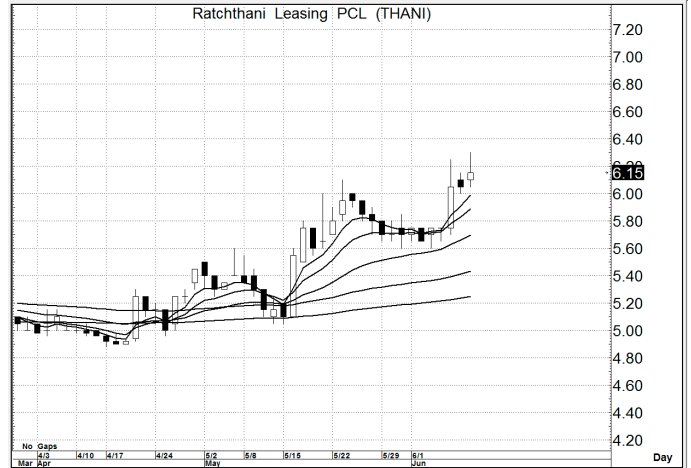
คำสำคัญ

รูปแบบของ MA เป็น Bullish Pattern in MA. ซึ่งรูปแบบที่เป็นเชิงบวกตามลักษณะนี้นั้น แนวโน้มระยะกลางๆ ถึงยาว ยังไปได้อีก

กลยุทธ์ ... ซื้อลงทุนระยะกลางขึ้นไป

แนวรับ 6.15 – 6.10 (ยืน 5.80 ไม่ได้ ขายตัดขาดทุน)

แนวต้าน 10.5 – 11.0



IHL ราคาปิด 8.60
คำแนะนำ **ซื้อ** เก็งกำไร

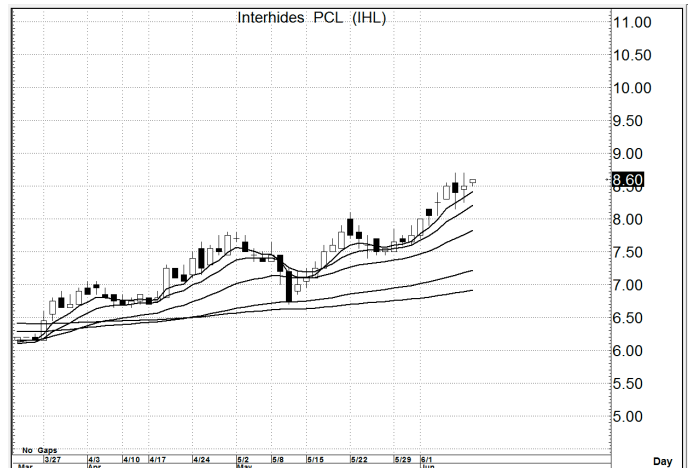
คำสำคัญ

รูปแบบของ MA เป็น Bullish Pattern in MA. ซึ่งรูปแบบที่เป็นเชิงบวกตามลักษณะนี้นั้น แนวโน้มระยะกลางๆ ถึงยาว ยังไปได้อีก

กลยุทธ์ ... ซื้อลงทุนระยะกลางขึ้นไป

แนวรับ 8.60 – 8.40 (ยืน 8.00 ไม่ได้ ขายตัดขาดทุน)

แนวต้าน 14.0 – 15.0



EA ราคาปิด 30.5
คำแนะนำ **ซื้อ** เก็งกำไร

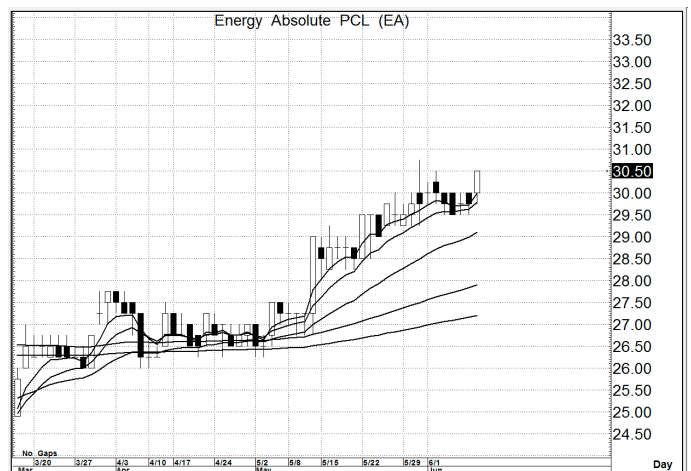
คำสำคัญ

รูปแบบของ MA เป็น Bullish Pattern in MA. ซึ่งรูปแบบที่เป็นเชิงบวกตามลักษณะนี้นั้น แนวโน้มระยะกลางๆ ถึงยาว ยังไปได้อีก

กลยุทธ์ ... ซื้อลงทุนระยะกลางขึ้นไป

แนวรับ 30.5 – 30.0 (ยืน 29.0 ไม่ได้ ขายตัดขาดทุน)

แนวต้าน 40.0 – 41.0



สิทธิพร เจนในเมือง (เลขที่ 004858)

โทร. 02-659-8026, 02-659-8028

E-mail : sittiporn@uobkayhian.co.th